



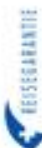
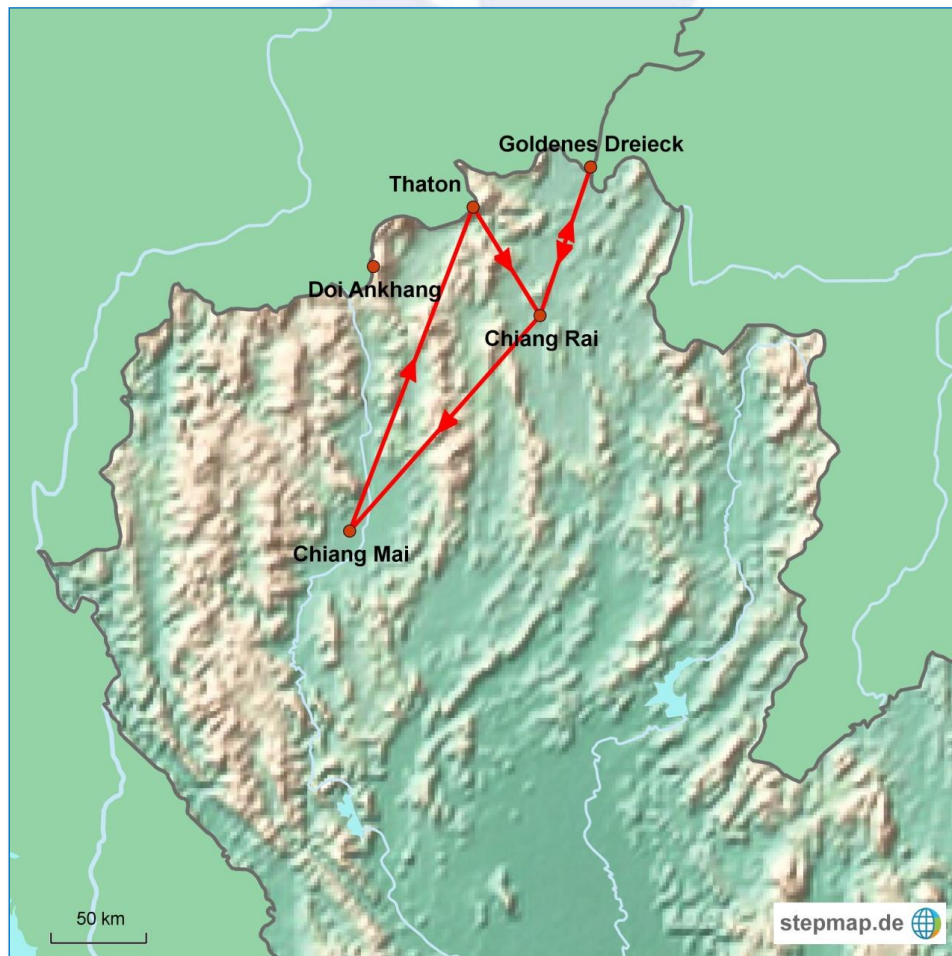
PRIME TRAVEL ASIA

Chiang Mai und das Goldene Dreieck

Privatreise

7 Tage/6 Nächte

Chiang Mai ~ Thaton ~ Chiang Rai ~ Goldenes Dreieck ~ Chiang Mai



Prime Travel Asia

Seilergraben 55 · 8001 Zürich · Switzerland

Tel. +41 (0)44 260 64 64 · info@primetravel.ch · www.primetravel.ch · www.japan-railpass.ch

Reiseprogramm

Diese Privat-Rundreise beinhaltet die Sehenswürdigkeiten in und um Chiang Mai und führt Sie entlang des Kok Rivers nach Chiang Rai und weiter bis zum bekannten Goldenen Dreieck.

Tag 1 Erste Entdeckungen der Rose des Nordens (Chiang Mai)

Nach Ihrer Ankunft am Flughafen von Chiang Mai, Transfer in Ihr Hotel. Die restliche Zeit des Tages steht zur freien Verfügung für erste Entdeckungen der Stadt. Übernachtung in Chiang Mai.

Tag 2 Traditionelles Leben (Chiang Mai) (F,M)

Am Morgen werden Sie durch die Reiseleitung abgeholt. Heute Besichtigung in und um Chiang Mai, u. a. mit zwei von den vielen historischen Tempeln der Altstadt, aber auch dem Suthep Bergtempel, eine Art Wahrzeichen der Stadt, von wo Sie einen tollen Panoramablick auf die nördliche Metropole haben. Ein weiterer Halt folgt dann etwas ausserhalb der Stadt in Wiang Kum Kam, der ehemaligen Mon Stadt mit den Ruinen aus dem 12. Jahrhundert. Anschliessend sehen Sie noch einige von den traditionellen Kunsthandwerksbetrieben in Bosang, wie Silberverarbeitung, Schirmmalerei, Lackwaren, Holzschnitzereien etc. Übernachtung in Chiang Mai.

Tag 3 Mae Kok River (F,M)

Sie verlassen die Stadt Richtung Norden. Kurze Stopps bei einer Orchideenfarm und einem ländlichen lokalen Markt. Später erreichen Sie ein Elefantencamp am Fluss, wo Sie die Elefanten beim morgendlichen Bad beobachten können. Es folgt ein Ritt (ca. 1 Std.) durch die grüne Wildnis. Danach geht es mit einem Bambusfloss (ca. 1 Std.) auf dem Fluss weiter. Anschliessend Weiterfahrt bis nach Chiang Dao. Hier erkunden Sie einen mystischen Höhlentempel. In der Nähe von Fang halten Sie noch bei einer traditionellen Reismühle. Übernachtung in Thaton im Resort direkt am Mae Kok River, im Grenzgebiet von Myanmar.



Tag 4 Thaton – Mae Kok River – Chiang Rai

Nach dem Frühstück Besichtigung des Wat Thaton mit seinen grossen Buddha Statuen und tollem Rundblick auf den Kok Fluss und die benachbarte burmesische Bergwildnis. Danach kurze Fahrt bis zum Shan Dorf Ban Mai, welches bekannt ist für seine Webereiarbeiten. Hier beginnt eine interessante Bootsfahrt auf dem Kok River bis nach Chiang Rai.

Geniessen Sie schöne Flusslandschaften und idyllische Dörfer. Unterwegs halten Sie u.a. bei einem Lahu Dorf, aber auch bei den heissen Schwefelquellen (Badegelegenheit). Am frühen Nachmittag

erreichen Sie Chiang Rai und haben etwas Zeit zum Relaxen. Entdecken Sie am Abend den kleinen, aber recht bunten Nacht- und Essmarkt. Übernachtung in Chiang Rai.



Tag 5 Chiang Rai – Goldenes Dreieck – Chiang Rai (F, M)

Vormittags Fahrt zur ehemaligen Königsstadt Chiang Saen. Entlang des Mekong Rivers geht es zum bekannten Dreiländereck von Thailand, Laos und Myanmar. Hier besuchen Sie ein kleines Opium Museum. Fakultative Bootsfahrt auf dem Mekong mit Halt auf der laotischen Flussinsel Don Sao. Sie fahren weiter bis nach Mae Sai, der Grenz- und Marktstadt zu Myanmar. Bummeln Sie über den quirligen Grenzmarkt. Weiter führt die Reise in die Bergwildnis des Doi Maesalong, wo sich viele Bergvölker wie die Akha, die Lisu und die Yao angesiedelt haben und Tee angepflanzt wird. Als Alternative können Sie auch einen Abstecher auf den Berg Doi Tung mit dem königlichen Garten und dem Wat Doi Tung machen. Am späten Nachmittag sind Sie wieder in Chiang Rai.

Tag 6 Chiang Rai – Chiang Mai (F,M)

Nach dem Frühstück besichtigen Sie zuerst den prächtigen Wat Rong Khun (weisser Tempel). Von hier aus ist ein Abstecher zum Khun Gorn Wasserfall möglich, welchen man allerdings nur zu Fuss und auf einem kleinen 1,4 km langen Pfad durch eine sehr schöne Dschungelvegetation erreicht. Weiterfahrt in Richtung Chiang Mai durch einige Reisanbaugebiete mit kurzen Stopps unterwegs. Am frühen Nachmittag Ankunft in Chiang Mai, wo noch Zeit für weitere Besichtigungen oder Einkäufe bleibt.

Tag 7 Rückreise oder individuelle Weiterreise (F)

Transfer zum Flughafen oder Bahnhof oder Verlängerungsmöglichkeiten in Chiang Mai oder Badeverlängerung.



PRIME TRAVEL ASIA

Inbegriffene Leistungen

- ✓ Rundreise gemäss Programm ab/bis Chiang Mai
- ✓ Alle Transfers und Fahrten in privaten, klimatisierten Fahrzeugen
- ✓ Englisch oder Deutsch sprechende Reiseleitung (Sie haben die Wahl)
- ✓ Unterkunft in der gewählten Hotelkategorie
- ✓ Halbpension (Mittagessen während den Touren)
- ✓ Besichtigungen gemäss Tourverlauf inkl. Eintrittsgelder

Nicht inbegriffene Leistungen

- Getränke
- Internationale Flugtickets
- Persönliche Ausgaben und Trinkgelder
- Visagebühren für Thailand

Preise

Pro Person

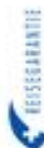
Personen	Superior
01.11.18 – 31.12.19	
2 Pers.	990.- CHF
3 Pers	890.- CHF
4 Pers	840.- CHF
5-6 Pers.	770.- CHF
Einzelzimmer Zuschlag	340.- CHF

Die Preise in Deluxe Klasse können angefragt werden.

Bei Drucklegung gültige Preise.

Diese können sich zum Buchungszeitpunkt gemäss Hotelverfügbarkeiten und erwarteter Auslastung verändern.

Obligatorische Zuschläge und / oder Kosten für Gala Dinner können während der Hochsaison oder über Feiertage anfallen. Diese geben wir zum Zeitpunkt der Buchung an oder spätestens wenn das Hotel darüber informiert.



Ihre Hotels während der Rundreise

Ort	Superior	Deluxe
Chiang Mai	<p>Amora Thapae Hotel www.amorahotels.com</p> <p>Chiang Mai Plaza Hotel www.chiangmaiplazahotel.com</p> <p>Kampaeng Ngam Hotel www.kampaengngamhotel.com</p> <p>BanThai Village www.banthai-village.com</p>	<p>Bodhi Serene Hotel www.boutique-chiangmai.com</p> <p>Rati Lanna Riverside Spa www.ratilannachiangmai.com</p> <p>De Naga http://www.denagahotel.com/</p> <p>U Chiang Mai www.uhotelsresorts.com/en/uchiangmai/default.html</p>
Thaton	<p>Khun Mai Baan Suan Resort Riverside bungalow www.khunmaibaansuan.com</p> <p>Saranya River House www.thatonthailand.com</p>	<p>Mae Kok River Village Resort www.maekok-river-village-resort.com</p>
Chiang Rai	<p>Laluna Hotel and Resort www.lalunaresortchiangrai.com</p> <p>Wiang Inn Hotel www.wianginn.com</p>	<p>Le Patta Hotel http://www.lepattachiangrai.com/</p> <p>The Legend Resort www.legendresort.com.my</p> <p>Le Meridien Chiang Rai Resort www.lemeridienchiangrai.com/en</p>

* Die Hotelkategorien können auch kombiniert werden.

Für Beratungen und Preisanfragen steht Ihnen unser Team gerne zur Verfügung.

